

МОНТЕССОРИ  
ВЕСНА

2026



Благотворительный  
фонд

Ц | У | М

Т С У М ■ Д Е Т Я М

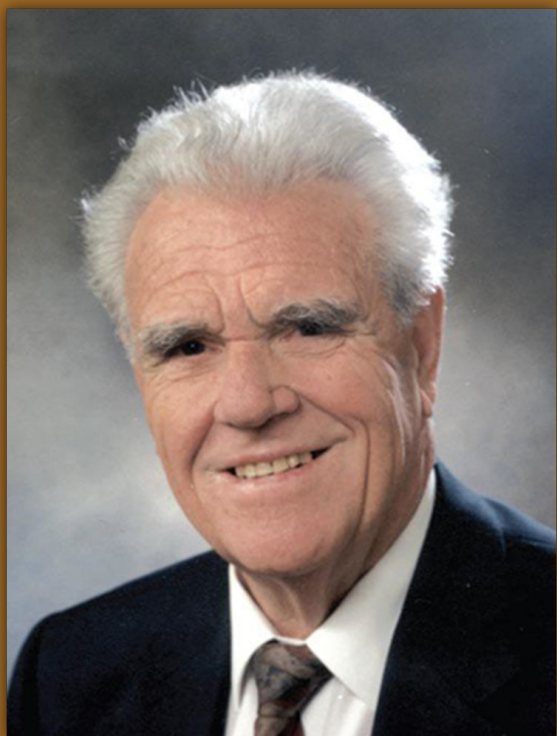
Междисциплинарное  
взаимодействие Монтеessori-  
терапевтов с профильными  
специалистами при  
сопровождении семьи с ребенком  
с особыми потребностями

# Монтессори-терапия

МОНТЕССОРИ  
ВЕСНА

2026

**Монтессори-терапия**- это терапевтический подход, использующий принципы и материалы Монтессори-педагогики для коррекции и развития детей с особыми образовательными потребностями. Она направлена на улучшение сенсорной интеграции, моторных навыков, речи, когнитивных функций и социального взаимодействия у детей. Монтессори-терапия проводится квалифицированным специалистом - Монтессори-терапевтом в тесном контакте с родителями и узкими специалистами.



«Самое удивительное, что педагогическую систему, созданную итальянским врачом Марией Монтессори, а также те уникальные возможности, которые предлагает Монтессори-педагогика для детей с особенностями развития, а именно для детей с различными и сочетанными ОВЗ, приходится практически открывать заново...»



«Никто не рождается умственно отсталым. Но в умственную отсталость ребенка можно воспитать».



# Наша команда

МОНТЕССОРИ  
БЕЧА  
2026



# Раскрывая потенциал ребенка: Как Монтессори-терапия преуспевает в междисциплинарном подходе педагогов.

- В центре Монтессори-терапии лежит глубокое понимание того, что каждый особенный ребенок — это уникальный, целостный мир, который непрерывно развивается и взаимодействует с окружающей средой. Он не разделен на отдельные "функции" или "проблемы", а представляет собой единый организм, стремящийся к саморазвитию и познанию.
- Родители - это всегда самые важные лица для ребенка, а родители особенных детей — это ключевые фигуры в становлении личности ребенка и главные защитники на долгие годы, выступая одновременно в роли педагога.
- С целью полного и гармоничного раскрытия потенциала ребенка с особенностями также очень важен междисциплинарный подход. Представьте его как единый, заботливо настроенный оркестр, где каждый специалист — будь то Монтессори-терапевт, учитель - дефектолог, учитель — логопед, специалист по сенсорной интеграции и родитель — играет свою уникальную и важную партию. Объединяя свои знания, наблюдения и методы, они создают общую, целостную картину развития ребенка и наиболее эффективную "подготовленную среду" для его роста.



МОНТЕССОРИ  
ВЕЧНА  
2026

## Что такое междисциплинарный подход с точки зрения Монтессори - терапии?

---



- Это не просто объединение знаний из разных педагогических областей для решения одной или несколько проблем ребенка. Это намного глубже. В контексте развития ребенка с особыми потребностями, это означает способность видеть взаимосвязи между всеми аспектами его бытия, так как у этих детей движение, сенсорная обработка и речь тесно связаны: нарушенная сенсорная интеграция (обработка ощущений) мешает концентрации и вызывает гиперактивность, а недостаток развития моторики (крупной и мелкой) затрудняет освоение речи, вызывая проблемы восприятия окружающего мира.
- Персонализированный подход не ищет отдельных "диагнозов", а стремится понять целостного ребенка и найти самые разнообразные, порой неожиданные, пути к его поддержке и активации мозговых структур.
- Традиционное образование часто искусственно разделяет знания: математика, химия, языки и т.д. Это как пытаться собрать пазл, видя только отдельные фрагменты, но не общую картину. В жизни же, и особенно в естественном развитии ребенка, таких жестких границ нет. Каждое, даже самое простое действие требует комплекса навыков и знаний.



## Почему этот подход бесценен в Монтессори-терапии?

---



Междисциплинарный подход позволяет команде специалистов, работающих с ребенком, учесть гораздо больше различных деталей и нюансов, чем знание только в одной области. Широта мышления помогает взглянуть на стоящую перед нами задачу – поддержку развития ребенка – с самых разных точек зрения. Это не просто метод, это – аналитическая работа, позволяющая развивать гибкость и находить пути там, где для других нет "утвержденных протоколов".



## Целостное понимание уникальности ребенка

---



Когда каждый специалист в команде смотрит на ребенка через призму своей компетенции, но с общим уважением к его уникальности, мы получаем объемное, глубокое понимание.

- Логопед заметит тонкости речевого развития.
- Дефектолог – особенности познавательной сферы и обучения.
- Специалист по сенсорной интеграции – как ребенок обрабатывает ощущения и реагирует на окружающий мир.
- Монтессори-терапевт – как он взаимодействует со средой и материалами, как проявляется его внутренняя мотивация.

Объединяя эти «линзы», мы видим не отдельные трудности, а полную, живую картину его потребностей, его сильных сторон и его безграничного потенциала. Это позволяет нам не «лечить симптом», а поддерживать гармоничное развитие всего организма ребенка.



## Эффективная и вдохновляющая коммуникация

---



Совместная работа специалистов – это постоянный, открытый диалог.

- Мы учимся говорить о ребенке, его прогрессе и его вызовах на «общем языке», понятном каждому, даже если у нас разные профессиональные термины.
- Мы делимся нашими наблюдениями, чтобы каждый увидел мир глазами ребенка и его семьи.

Это расширяет кругозор каждого из нас, позволяет перенимать лучшие практики и совместно, вдохновенно создавать ту самую «подготовленную среду», которая наилучшим образом отвечает индивидуальным потребностям ребенка и позволяет ему быть активным участником своего развития.

МОНТЕССОРИ  
ВЕСНА  
2026

## Генерация новых, творческих и индивидуальных решений

---



В Монтессори-терапии нет жестких протоколов, ведь каждый ребенок уникален и развивается в своем темпе. Именно междисциплинарный персонифицированный подход вдохновляет нас на творчество и поиск индивидуальных, порой неожиданных, но всегда глубоко эффективных решений.

# Кто с нами?



Семьи с детьми, имеющих проблемы в воспитании и развитии: приемные, кровные многодетные или кровные малоимущие.

Домашняя среда:

- в большинстве случаев не предназначена для ребенка с особыми потребностями;
- домашнее окружение провоцирует ребенка на неспецифические действия;
- ребенок использует нежелательное поведение и вызывает необдуманную реакцию родителей;
- недоступен контроль ошибок.



# Основные функции поведения

---

Привлечение  
внимания

Отказ  
от  
требований

Доступ  
к  
желаемому

Сенсорная  
стимуляция  
(получение  
удовольствия,  
снижение  
тревожности)

Для того чтобы понять функцию  
поведения - есть поведенческие методы

# Смена парадигмы

---

ПАРАДИГМА – это представление о чем-либо

СМЕНА ПАРАДИГМЫ - это радикальное изменение угла зрения



МОНТЕССОРИ  
ВЕСНА  
2026

*«Каждый день стройте свою работу так,  
чтобы делать один шаг вперед в развитии  
ребенка»*

**Лоре Андрелик**

Таким образом, междисциплинарный подход в Монтессори-терапии – это не просто метод, это глубокая философия познания Монтессори-педагогике. Философия целостности, уважения к индивидуальности ребенка и непоколебимой веры в его внутреннюю способность к саморазвитию, поддержанная гармоничным взаимодействием команды заботливых и компетентных взрослых.





Благодарим Вас за Ваше внимание



Служба поддержки  
родителей БФ ЦУМ-  
приватный канал



МОНТЕССОРИ  
ВЕЧНА

2026